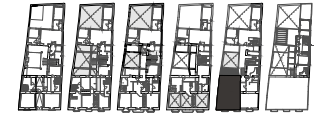


Planta Tercera



**TOTAL SUPERFICIE CONSTRUIDA P.P.C** 79,20

Doble Altura: 3.20m

Las superficies definitivas serán las que resulten de la ejecución de la obra. Las reflejadas aquí son orientativas. Este plano queda sujeto a posibles modificaciones por parte de la dirección facultativa. Las infografías de las fachadas y espacios son orientativas y podrán ser objeto de verificación o modificación en los proyectos técnicos. El mobiliario de las infografías y los planos no están incluidos y el equipamiento de las viviendas será el indicado en la correspondiente memoria de calidades. Toda la información y entrega de documentación se hará según lo establecido en el Real Decreto 515/1989 y demás normas que pudieran complementario ya sean de carácter estatal o autonómico.

- Arquitecto:  
- Javier Gimeno del Busto  
- Pablo Gimeno de Santiago